

Konceptcja zabudowy Stadionu Miejskiego

Konceptcja zabudowy Stadionu Miejskiego

30 czerwca 2020 49 **zdjęć**

Prezentujemy trzy koncepcje architektoniczno-urbanistyczne inwestycji mieszkaniowej wraz z inwestycjami towarzyszącymi. Przedstawiamy zmiany sposobu użytkowania w ramach rewitalizacji terenu Stadionu Miejskiego "Stali Nysa" przy ul. Kraszewskiego w Nysie, na rzecz zabudowy wielorodzinnej, o podwyższonych standardach zamieszkania, z przedszkolem trzy oddziałowym oraz kortami tenisowymi i lodowiskiem Agencji Rozwoju Nysy. Opracowanie powstało na zamówienia Gminy Nysa i ARN, autorem jest Instytut Terytorialnego Rozwoju eRegionu Nysa APPA Archikon DOBROWOLSKI.



Konceptcja zabudowy Stadionu Miejskiego



Konceptcja zabudowy Stadionu Miejskiego



Konceptcja zabudowy Stadionu Miejskiego

Investycje towarzyszące funkcji mieszkaniowej

Z kolei za inwestycje towarzyszące zabudowie mieszkaniowej, uważa się inwestycje w zakresie budowy, utrzymania sposobu użytkowania lub przebudowy sieci zabiegania terenu w rozumieniu art. 2 pkt 1) ustawy z dnia 17 maja 1989 r. – Prawo geodezyjne i kartograficzne (Dz. U. z 2007 r. poz. 2184 oraz z 2018 r. poz. 690), dróg publicznych, **parkingu podziemnego**, rocznikałego w ustawie jako obiekt infrastruktury publicznego transportu zbiorowego, **obiektów opieki nad dziećmi do lat 3**, w tym projektowanego przedszkola, placówki opieki zdrowotnej, **obiektów sportu i rekreacji** w formie nowoczesnego centrum sportów lekkoatletycznych i zimowych Agencji Rekreacji Nysy, terenów rekreacyjnych, obiektów badawczych i promocyjnych na obszarach handlowej lub usługowej, o ile służą obsłudze mieszkańców budynków będących przedmiotem inwestycji mieszkaniowej (Art. 2, pkt 2) ustawy).

Koncepcja zabudowy Stadionu Miejskiego



Koncepcja zabudowy Stadionu Miejskiego



Koncepcja zabudowy Stadionu Miejskiego

Koncepcja – część mieszkalna



Koncepcja zabudowy Stadionu Miejskiego

Priorytet inwestycyjny

W związku z art. 4. Ustawy, pkt. 2, w przypadku gdy projektowana inwestycja mieszkaniowa z inwestycjami towarzyszącymi będzie prowadzona na tym samym obszarze co inwestycja, o których mowa w ustawie z dnia 10 kwietnia 2003 r. o szczególnych zasadach przygotowania i realizacji inwestycji w zakresie dróg publicznych (Dz. U. z 2018 r. poz. 1479), w tym **przyłączenie obsługi projektowanego parkingu podziemnego do drogi publicznej – ul. A. Asnyka – inwestycja**, o której mowa **będzie miała pierwszeństwo przed inwestycjami mieszkaniowymi i inwestycjami towarzyszącymi.**

Koncepcja zabudowy Stadionu Miejskiego



Koncepcja zabudowy Stadionu Miejskiego



Koncepcja zabudowy Stadionu Miejskiego



Koncepcja zabudowy Stadionu Miejskiego

ustawa z dnia 5 lipca 2008 r. o ubiornictwach w przygotowaniu i realizacji inwestycji mieszkaniowych oraz inwestycji towarzyszących.

W odniesieniu do zapisów art. 3, pkt 3 i 3 ustawy, za inwestycję mieszkaniową, o której mowa w zapisaniu zamawiającego uważa się przedsięwzięcie obejmujące budowę, zmianę sposobu użytkowania, w wyniku której powstają budynki mieszkalne wielokondygnarowe o typowej liczbie lokali mieszkalnych nie mniejszej niż 20 (w tym typowy kompleks minimum 254), wraz z urządzeniami budowlanymi z nimi związanymi, dogadani wewnętrznymi, a także roboty budowlane niezbędne do obsługi oraz prawidłowego wykonania tych prac.

Koncepcja zabudowy Stadionu Miejskiego

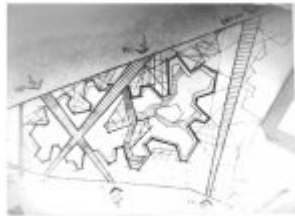


Koncepcja zabudowy Stadionu Miejskiego

KONCEPCJA ARCHITEKTONICZNO-URBANISTYCZNA INWESTYCJI MIESZKANIOWEJ WRAZ Z INWESTYCJAMI TOwarzyszącymi

INICJATOR	Specjalista Europejski architektura i urbanistyka - zespół architektoniczny i urbanistyczny z siedzibą w Warszawie, ul. Chałubińskiego 10, 00-620 Warszawa, tel. 22 626 10 00, www.ea-architects.com
INICJATOR	Specjalista Europejski architektura i urbanistyka - zespół architektoniczny i urbanistyczny z siedzibą w Warszawie, ul. Chałubińskiego 10, 00-620 Warszawa, tel. 22 626 10 00, www.ea-architects.com
INICJATOR	Specjalista Europejski architektura i urbanistyka - zespół architektoniczny i urbanistyczny z siedzibą w Warszawie, ul. Chałubińskiego 10, 00-620 Warszawa, tel. 22 626 10 00, www.ea-architects.com
INICJATOR	Specjalista Europejski architektura i urbanistyka - zespół architektoniczny i urbanistyczny z siedzibą w Warszawie, ul. Chałubińskiego 10, 00-620 Warszawa, tel. 22 626 10 00, www.ea-architects.com

Koncepcja zabudowy Stadionu Miejskiego



Koncepcja zabudowy Stadionu Miejskiego



Koncepcja zabudowy Stadionu Miejskiego



Koncepcja zabudowy Stadionu Miejskiego

Obiekt	Przewidywany koszt (tys. zł)	Przewidywany koszt w przeliczeniu na osobę (tys. zł)	Przewidywany koszt w przeliczeniu na osobę (tys. zł)
Stadion Miejski	1300,00	14,94	100
Stadion Miejski - trybunały	2241,500	40,27	100
Stadion Miejski - trybunały	8250,00	30,32	100
Stadion Miejski - trybunały	2500,00	4,34	100
Stadion Miejski - trybunały	9118,00	11,13	100
Stadion Miejski - trybunały	3004,00	100	

Koncepcja zabudowy Stadionu Miejskiego

Schematy ideowe



Koncepcja zabudowy Stadionu Miejskiego

WYKAZ POMIĘCZEJ - skanowanie „MULLI”			
	Powierzchnia użytkowa (m ²)	Kubatura (m ³)	Wysokość (m)
Kuchnia	4,20	2,10	2,1
Biuro	9,10	20,9	2,3
Biuro	2,70	2,70	2,3
Łazienka	7,20	14,4	2,3
Salon	4,20	10,9	2,3
Strefa recepcyjna	10,70	21,0	2,3
Łazienka	48,24	108,24	

Konceptcja zabudowy Stadionu Miejskiego



Konceptcja zabudowy Stadionu Miejskiego



Konceptcja zabudowy Stadionu Miejskiego



Konceptcja zabudowy Stadionu Miejskiego

Konceptcja 2

Konceptcja zabudowy Stadionu Miejskiego

Konceptcja 1

Konceptcja zabudowy Stadionu Miejskiego