

# Koncepcja zabudowy Stadionu Miejskiego

# Koncepcja zabudowy Stadionu Miejskiego

30 czerwca 2020 **49 zdjęć**

Prezentujemy trzy koncepcje architektoniczno-urbanistyczne inwestycji mieszkaniowej wraz z inwestycjami towarzyszącymi. Przedstawiamy zmiany sposobu użytkowania w ramach rewitalizacji terenu Stadionu Miejskiego "Stali Nysa" przy ul. Kraszewskiego w Nysie, na rzecz zabudowy wielorodzinnej, o podwyższonych standardach zamieszkania, z przedszkolem trzy oddziałowym oraz kortami tenisowymi i lodowiskiem Agencji Rozwoju Nysy. Opracowanie powstało na zamówienia Gminy Nysa i ARN, autorem jest Instytut Terytorialnego Rozwoju eRegionu Nysa APPA Archikon DOBROWOLSKI.



**Koncepcja zabudowy Stadionu Miejskiego**



**Koncepcja zabudowy Stadionu Miejskiego**



**Koncepcja zabudowy Stadionu Miejskiego**









ustawa z dnia 5 lipca 2008 r. o ubiornictwach w przygotowaniu i realizacji inwestycji mieszkaniowych oraz inwestycji towarzyszących.

W odniesieniu do zapisów art. 3, pkt 3 i 3 ustawy, za inwestycję mieszkaniową, o której mowa w zapisaniu zamawiającego uważa się przedsięwzięcie obejmujące budowę, zmianę sposobu użytkowania, w wyniku której powstają budynki mieszkalne wielorodzinne o typowej liczbie lokali mieszkalnych nie mniejszej niż 20 (w tym wyjątkowo: minimum 254), wraz z urządzeniami budowlanymi z nimi związanymi, dojazdami wewnętrznymi, a także roboty budowlane niezbędne do obsługi oraz prawidłowego wykonania tych prac.

## Koncepcja zabudowy Stadionu Miejskiego

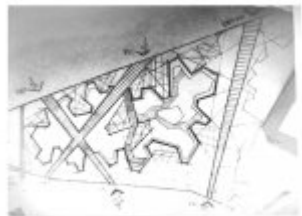


## Koncepcja zabudowy Stadionu Miejskiego

### KONCEPCJA ARCHITEKTONICZNO-URBANISTYCZNA INWESTYCJI MIESZKANIOWEJ WRAZ Z INWESTYCJAMI TOwarzyszącymi

ROZKŁADANIE	Opisany jest kompleks architektoniczno-urbanistyczny, który składa się z trzech budynków mieszkalnych o łącznej liczbie 200 lokali mieszkalnych w tym: 100 lokali mieszkalnych o powierzchni użytkowej 1000 m <sup>2</sup> , 100 lokali mieszkalnych o powierzchni użytkowej 1000 m <sup>2</sup> i 100 lokali mieszkalnych o powierzchni użytkowej 1000 m <sup>2</sup> .
Składowanie	1. Składowanie: 100 lokali mieszkalnych o powierzchni użytkowej 1000 m <sup>2</sup> , 100 lokali mieszkalnych o powierzchni użytkowej 1000 m <sup>2</sup> i 100 lokali mieszkalnych o powierzchni użytkowej 1000 m <sup>2</sup> .
Opis inwestycji	1. Składowanie: 100 lokali mieszkalnych o powierzchni użytkowej 1000 m <sup>2</sup> , 100 lokali mieszkalnych o powierzchni użytkowej 1000 m <sup>2</sup> i 100 lokali mieszkalnych o powierzchni użytkowej 1000 m <sup>2</sup> .
Wartości szacunkowe	ok. 10 000 000 zł
Adres inwestycji	ul. Tartakowa 100, 01-000 Warszawa

## Koncepcja zabudowy Stadionu Miejskiego



## Koncepcja zabudowy Stadionu Miejskiego



## Koncepcja zabudowy Stadionu Miejskiego



## Koncepcja zabudowy Stadionu Miejskiego

Obiekt	Przewidywany koszt (zł)	Przewidywany koszt w przeliczeniu na metr kwadratowy (zł/m <sup>2</sup> )	Przewidywany koszt w przeliczeniu na metr kwadratowy (zł/m <sup>2</sup> )
Stadion - budynek	10000000	14,94	100
Stadion - teren	22415000	40,27	100
Stadion - infrastruktura	8250000	30,32	100
Stadion - infrastruktura	2500000	4,94	100
Stadion - infrastruktura	9118000	11,13	100
Stadion - infrastruktura	3000000	1,00	100

## Koncepcja zabudowy Stadionu Miejskiego

### Schematy ideowe



## Koncepcja zabudowy Stadionu Miejskiego

WYKAZ POMIĘCZEJ - mikrokapita „MUSLI”			
	Powierzchnia użytkowa (m <sup>2</sup> )	Kubatura (m <sup>3</sup> )	Wysokość (m)
Kuchnia	4,20	2,10	2,1
Salon	9,10	20,9	2,3
Łazienka	2,70	20,91	2,7
Łazienka	2,20	14,0	2,3
Łazienka	4,31	10,14	2,3
Łazienka	10,70	21,0	2,3
Łazienka	48,24	108,04	

## Konceptja zabudowy Stadionu Miejskiego



## Konceptja zabudowy Stadionu Miejskiego



## Konceptja zabudowy Stadionu Miejskiego



## Konceptja zabudowy Stadionu Miejskiego

Konceptja 2

## Konceptja zabudowy Stadionu Miejskiego

Konceptja 1

## Konceptja zabudowy Stadionu Miejskiego